



ЕВРОПЕЙСКИ СЪЮЗ
ЕВРОПЕЙСКИ ФОНД
ЗА РЕГИОНАЛНО РАЗВИТИЕ



Решения за
по-добър живот

Възложител : Община Петрич

Договор 1А-01-18: Изготвяне на идеен проект за инсталация за предварително третиране на битови отпадъци

Обект: Инсталация за предварително третиране на битови отпадъци

Част: Вертикална планировка

Фаза: Идеен проект

ОБЯСНИТЕЛНА ЗАПИСКА ВЕРТИКАЛНА ПЛАНИРОВКА

1. Основание за изготвяне на проекта

Настоящият проект за вертикална планировка е в изпълнение на Договор, сключен с община Петрич.

Община Петрич е директен бенефициент по Приоритетна Ос 2 на ОПОС 2014-2020 г., Процедура BG16M1OP002-2.002 „Комбинирана процедура за проектиране и изграждане на компостиращи инсталации и на инсталации за предварително третиране на битови отпадъци". Във връзка с това е проектното предложение за „Изграждане инсталация за предварително третиране на битови отпадъци.

При изготвянето на настоящият проект е използван архитектурният проект на сградите и генплана на имота, както и направената геодезическа снимка за определяне на теренните коти на характерни точки в имота и около него.

Идейният проект е съобразен с изискванията на Техническата спецификация от тържната документация на Възложителя и Насоките за кандидатстване с проектни предложения за предоставяне на безвъзмездна финансова помощ по програмите, финансирани от Европейските структурни и инвестиционни фондове по горе цитираната процедура по ОПОС 2014-2020 г. В съответствие с тези изисквания идейният проект се извърши с обхват и съдържание, посочени в глава втора на Наредба № 4 от 21 май 2001 г. за обхвата и съдържанието на инвестиционните проекти.

Този документ е изработен във връзка с изпълнение на Договор 11.05.2018 г. с Възложител община Петрич с предмет „Изготвяне на идеен проект за инсталацията за предварително третиране на битови отпадъци", съгласно проект на община Петрич за „Проектиране и изграждане на инсталация за компостиране и инсталация за предварително третиране на битови отпадъци за община Петрич финансиран от Европейски фонд за регионално развитие и държавния бюджет на Република България чрез Оперативна програма „Околна среда 2014-2020 г.“.



ЕВРОПЕЙСКИ СЪЮЗ
ЕВРОПЕЙСКИ ФОНД
ЗА РЕГИОНАЛНО РАЗВИТИЕ

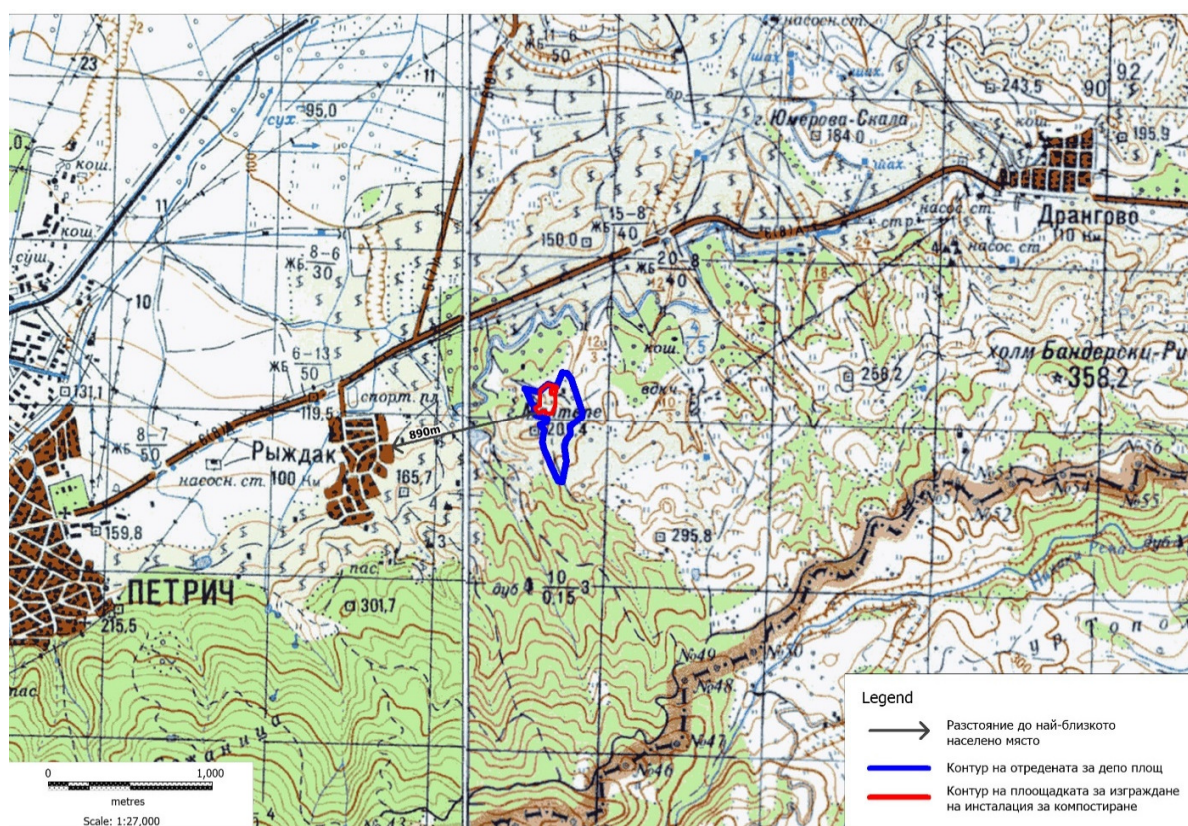


Решения за
по-добър живот

2. Местоположение

Община Петрич е предоставила площадка за изграждане на инсталацията за предварително третиране, намираща се в териториалния обхват на поземлен имот с идентификатор 56126.44.109 в местността „Тумбите“, община Петрич.

Теренът се намира на около 2.7 km източно от гр. Петрич и на 890 m до с. Ръждак.



Фигура 1. Обзорна карта на района с визуализиран контура на имота

Инвестиционното предложение „Изграждане на инсталация за предварително третиране на битови отпадъци, генерирани на територията на община Петрич“ в имот с

Този документ е изработен във връзка с изпълнение на Договор 11.05.2018 г. с Възложител община Петрич с предмет „Изготвяне на идеен проект за инсталацията за предварително третиране на битови отпадъци“, съгласно проект на община Петрич за „Проектиране и изграждане на инсталация за компостиране и инсталация за предварително третиране на битови отпадъци за община Петрич финансиран от Европейски фонд за регионално развитие и държавния бюджет на Република България чрез Оперативна програма „Околна среда 2014-2020 г.“.



ЕВРОПЕЙСКИ СЪЮЗ
ЕВРОПЕЙСКИ ФОНД
ЗА РЕГИОНАЛНО РАЗВИТИЕ



Решения за
по-добър живот

идентификатор 56126.44.109 по одобрена кадастрална карта и кадастрални регистри на гр. Петрич, община Петрич“ заема част от поземления имот.

Избрано е площадките за изграждане на инсталациите за компостиране на зелени и/или биоразградими битови отпадъци и за предварително третиране на отпадъци да се разположат на част от имота на изграденото вече и функциониращо регионалното депо за неопасни отпадъци на регион Петрич.

В имота е изградено регионално депо за неопасни и инертни отпадъци на община Петрич по проект от 2001 г., като най-общо регионалното депо е разделено на две зони - приемна зона и технологична зона.

Към настоящия момент има одобрено изменение ПУП-ПЗ за площадка за УПИ 044109, м. „Тумби“, землище на гр. Петрич с обособена площадка за изграждане на компостираща инсталация и инсталация за предварително третиране (Заповед № I-C-101 от 05.07.2017 г. на кмета на община Петрич). Обособената площадка е с площ 18450 m². Одобреното изменение допуска електропровода минаващ през площадката до крайната точка на мачтовия трафопост да бъде изместван в следващите етапи на проектиране.

Площадката за изграждане на инсталация за предварително третиране, предмет на настоящата разработка, се предвижда да се ситира в най-западната част на предложената площадка (от към входа за депото), на запад от технологичната зона на площ от 10013 m², вкл. вход.

3. Геодезически проучвания

В рамките на прединвестиционно проучване по процедура за „Подготовка на проектно предложение за кандидатстване по процедура за подбор на проектни предложения за "Проектиране и изграждане на компостиращи инсталации за разделно събрани зелени и/или биоразградими отпадъци, вкл. осигуряване на необходимото оборудване и на съоръжения и техника за разделно събиране на зелени и биоразградими отпадъци" в рамките на Оперативна програма "Околна среда 2014-2020 г."“ (2016 г.) е направено геодезическо заснемане на терена.

Геодезическото заснемане е с обхват на предложената площадка за проучване по настоящата процедура, оформено е като отделен документ и е представено към ПИП

Този документ е изработен във връзка с изпълнение на Договор 11.05.2018 г. с Възложител община Петрич с предмет „Изготвяне на идеен проект за инсталацията за предварително третиране на битови отпадъци“, съгласно проект на община Петрич за „Проектиране и изграждане на инсталация за компостиране и инсталация за предварително третиране на битови отпадъци за община Петрич финансиран от Европейски фонд за регионално развитие и държавния бюджет на Република България чрез Оперативна програма „Околна среда 2014-2020 г.“.



ЕВРОПЕЙСКИ СЪЮЗ
ЕВРОПЕЙСКИ ФОНД
ЗА РЕГИОНАЛНО РАЗВИТИЕ



Решения за
по-добър живот

4. Вертикална планировка

Вътрешно-кварталните пространства ще се решат с плавни наклони с последователна смяна на наклоните на асфалтовите площадки, като по този начин площадката се разделя на множество по-малки правоъгълници.

Отводняването на вътрешно кварталните пространства се извършва в отводнителни шахти и решетки.

Площите за озеленяване са решени, като по възможност е спазван естествения терен (само където е възможно и същият няма да е засегнат от строителните работи).

Земните откоси от външната страна на площадките са проектирани с наклон 1:1.5.

За изходни репери при строителството ще се поставят нови работни точки на удобни за работа места по преценка на строителя.

Настилките в обекта са както следва: асфалтови и бетонови, като тяхното площно разпределение е представено в генплана към проекта.

Начина на изпълнение на настилките е представен детайлно в част Пътна.

Преди изготвянето на технически/работен проект за обекта е необходимо извършването на по-детайлно геодезическо заснемане на територията, предвидена за строителство, както и извън нея.

Съставил :

(инж. Красимир Зиновиев)

Този документ е изработен във връзка с изпълнение на Договор 11.05.2018 г. с Възложител община Петрич с предмет „Изготвяне на идеен проект за инсталацията за предварително третиране на битови отпадъци“, съгласно проект на община Петрич за „Проектиране и изграждане на инсталация за компостиране и инсталация за предварително третиране на битови отпадъци за община Петрич финансиран от Европейски фонд за регионално развитие и държавния бюджет на Република България чрез Оперативна програма „Околна среда 2014-2020 г.“.